

### BE 05 - Falburkolati terv megjegyzések

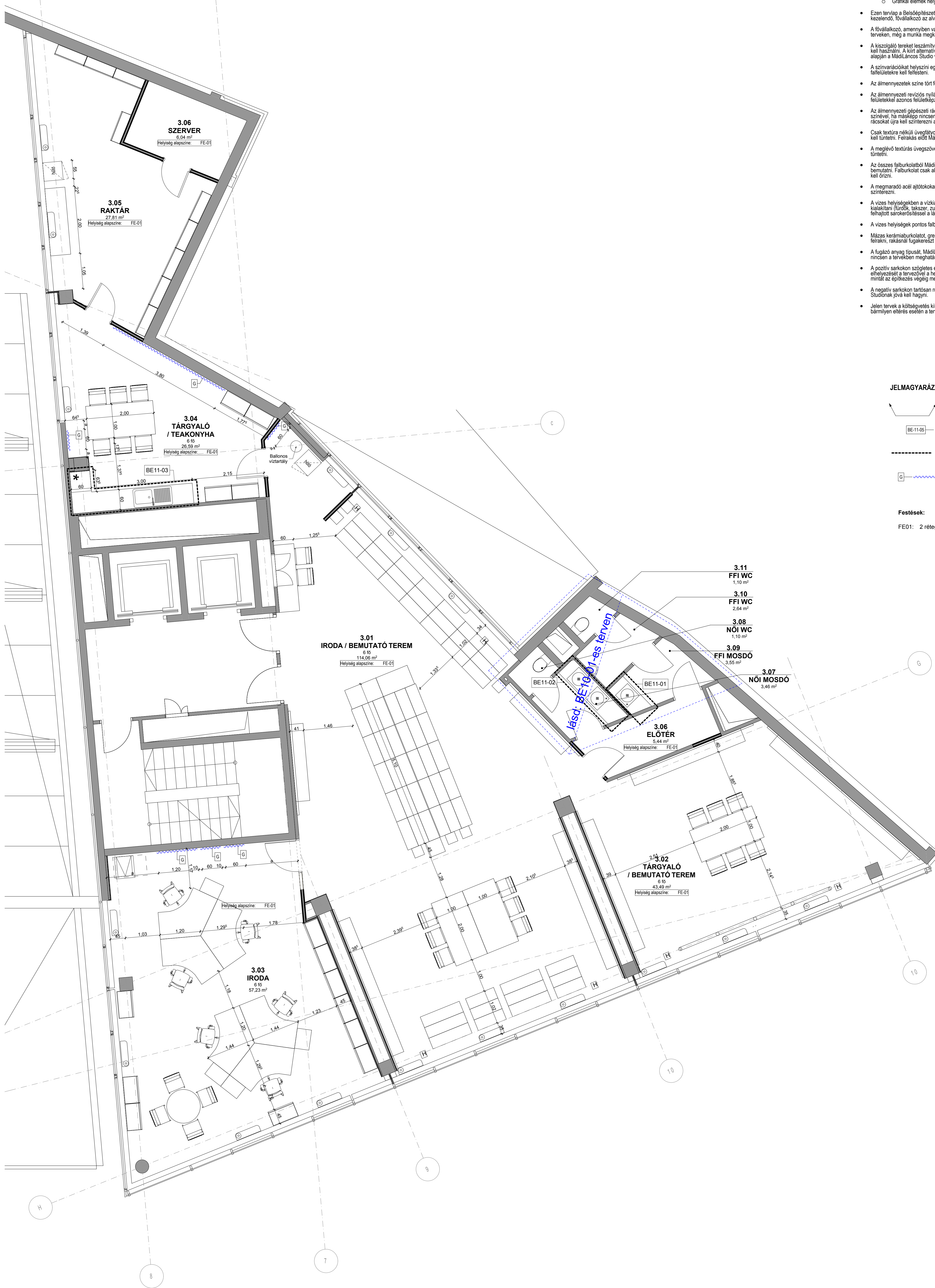
- Ezen alaprajz az alábbiakat tartalmazza:
  - Falburkolatok típusát, kiosztását, konzignációs jelét
  - Grafikai elemek helyét, konzignációs jelét
- Ezen tervlap a Belsőépítészeti Kivitelezési Dokumentáció egyéb tervlapjaival együtt kezelendő, fővállaikozó az alvállalkozói értesítse minden résztvevőt.
- A fővállalkozó, amennyiben valamilyen hiányosságot, eltérést, konfliktust fedez fel a tervekben, még a munka megkezdése előtt haladéktalanul értesítse a Mádiláncos Stúdiót.
- A kiszolgáló tereket leszámítva az összes helyiség falának festésénél Triak festéket kell használni. A külti elemeknél a pontos színnyaralatót 1m<sup>2</sup> festéssel szintminta alapján a Mádiláncos Stúdió választja ki.
- A színválasztásokat helyszíni egyeztetés alapján a Mádiláncos Stúdió által kijelölt falfelületekre kell felvinni.
- Az álmennyezetek színe tört fehér, ha másképp nincsen jelölve.
- Az álmennyezeti revíziós nyílások felülte a mellettük lévő gipszkarton álmennyezeti felületekkel azonos felületképzést, festést kapnak.
- Az álmennyezeti gépészeti rácsok, anemosztátok színe megegyezik a mennyezetek színével, ha másképp nincsen jelölve. A meglévő - megmaradó gépészeti szerelvényeket, rácsokat újra kell szintezni a tartók figyelembevételével.
- Csak textúra nélküli üvegfólyt lehet használni a faira, az átfedéseket gletteléssel el kell tüntetni. Felrakás előtt Mádiláncos Stúdióknak be kell mutatni jóváhagyásra.
- A meglévő textúrás üvegfólyt tapétát el kell távolítani, vagy rágletteléssel el kell tüntetni.
- Az összes falburkolatból Mádiláncos Stúdióknak gyártás vagy rendelés előtt mintát kell bemutatni. Falburkolat csak alárít mintá alapján rakható, a mintát az építkezés végéig meg kell őrizni.
- A megmaradó acél ajtókereteket a tervező által készített RAL színre kell szintezni.
- A vizes helyiségekben a vízkállások közelében üzemi víz ellen kell kent szigetelést kialakítani (fürdők, toakszer, zuhanyzó) - Mapei Mapeelastic + Mapeband a padlóra felhajtott sarokerdősítéssel a lábazatnál.
- A vizes helyiségek pontos falburkolati kiosztását a BE10-es terv tartalmazza.
- Mázás kerámiafalburkolatot, greslapot a gyártó által megadott legkisebb fugamérettel kell felrakni, rakásnál fugakereszt használata kötelező.
- A fugázó anyag típusát, Mádiláncos Stúdióknak jóvá kell hagyni, amennyiben az nincsen a tervekben meghatározva.
- A pozitív sarkokon szőreles eloxált alumínium élvédőt kell beépíteni. Az élvédő elhelyezését a tervezővel a helyszínen egyeztetni kell, a típusát jóvá kell hagyni, az alárít mintát az építkezés végéig meg kell őrizni.
- A negatív sarkokon tartósan rugalmas akrilomilést kell készíteni, a színét Mádiláncos Stúdióknak jóvá kell hagyni.
- Jelen tervet a költségvetés kiírásával együtt kezelendő (amennyiben készült), bármilyen eltérés esetén a tervet módosítani kell.

### JELMAGYARÁZAT:

- HELYISÉGEN BELÜLI EGYES FALAK, FALSZAKASZOK FELÜLETKÉPZÉSE
- EGYEDI ASZTALOS SZERKEZET KAPCSOLÓDÓ RÉSZLETERVÉNEK HÍVATKOZÁSI SZÁMA
- EGYEDI ASZTALOS SZERKEZET KAPCSOLÓDÓ RÉSZLETERVÉNEK HATÁRVONÁLA
- MEGLÉVŐ MŰANYAG LAPRA KASÍROZOTT GRAFIKAI ELEM ÁTHÉLYEZÉSE

### Festések:

FE01: 2 réteg disperziós festék fehér színben



### NAVIGÁTOR



### A MÉRTEK A HELYSZÍNEN ELLENŐRÖZENDŐ!

A tervlapok alárít mérések a mérvadó, vonatkozó szabványok alapján.  
A tervlap a Mádiláncos Stúdió tulajdonát képezi, és nem adható át a tervalkalmazás céljaitól eltérő célokra.

Projekt neve: Kálmán Square	H-1065 Budapest, Kálmán tér 12.
3. EMELET	
Megrendelő: CONVERGENCE	H-1062 Budapest, Teréz körút 55-57. A/S.
Belsőépítész: Mádiláncos Stúdió	1011 Budapest, Fű utca 10. 1. emelet 1. Tel: +36 20 950 4800 info@madilancos.hu, www.madilancos.hu
Tervező: Sándor Máté Kőrösi	E-01-04-03, E-01-04-02, E-01-04-01
Projekt neve: GEOX MAGYARORSZÁG IRODA	Belsőépítészeti Kivitelezési Terv Bútorozási és falburkolati terv
Méretarány: Skála:	M 1:100 Dátum: 2015.12.10.
Rajz név: Dokumentáció:	BE05-01