

IRODAÉPÜLET

1027 BUDAPEST II. MEDVE UTCA 25-29
HRSZ: 1357/3

BERUHÁZÓ - ÉPÍTETŐ:
NÉV: KOMÉTA-B KFT.
CÍM: 1119 BUDAPEST, FEHÉRVÁRI UT 82-86

GENERAL TERVEZŐ:
NÉV: A-A STÚDIÓ KFT.
CÍM: 1038 BUDAPEST, SCORAS UTCA 103B

ANNUS FERENC ÉPÍTÉSZ
FELELŐS ÉPÍTÉSZ TERVEZŐ E1-01-03/03

TARTÓSZERKEZETI TERVEZŐ:
PUSKÁS BALÁZS
FELELŐS TARTÓSZERKEZETI TERVEZŐ 01-50/08

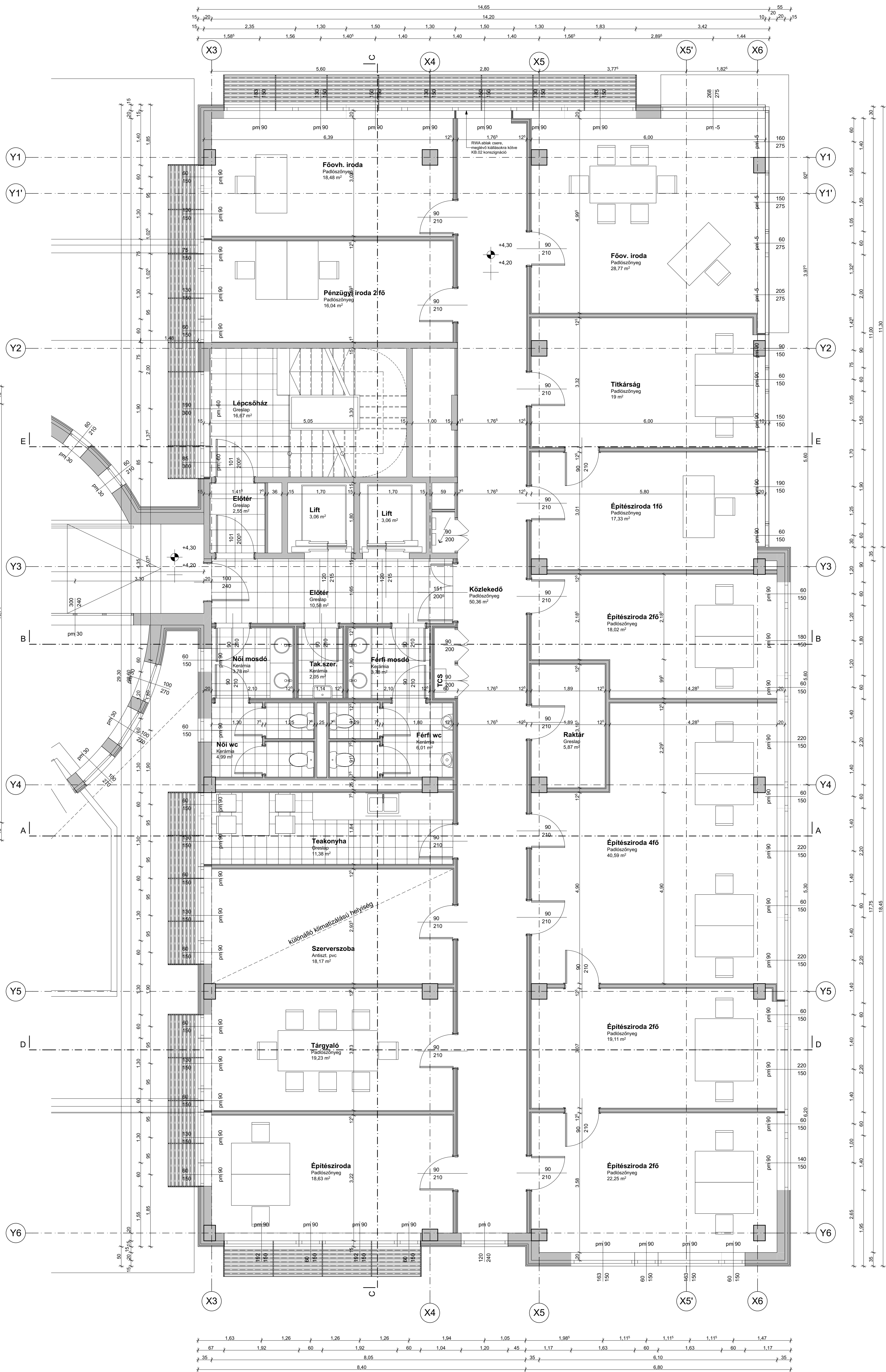
TERRAPLANSZ/ MÉRŐKIRODA KFT.
CÍM: 1224 BUDAPEST, ROZSÁSZEROM UTCA 7.
ÉPÍTÉSZ

ÉPÜLETGÉPÉSZ TERVEZŐ:
VARGA BALÁZS
FELELŐS GÉPÉSZ TERVEZŐ G-01-19/09

MEVAPLAN TEAM MÉRŐKIRODA KFT.
CÍM: 1222 BUDAPEST, UZSÓT FERENC UT 22.
ÉPÍTÉSZ

ÉPÜLETVILÁSSÁG TERVEZŐ:
KELEMEN FERENC
FELELŐS ELEKTROMOS TERVEZŐ V-01-17/22

KELEVILL KFT.
CÍM: 1113 BUDAPEST, PÉTERHEGYI LELEŐ 33.
ÉPÍTÉSZ



IRODAÉPÜLET

1027 BUDAPEST II. MEDVE UTCA 25-29
HRSZ: 1357/3

BERUHÁZÓ - ÉPÍTETŐ:
NÉV: KOMÉTA-B KFT.
CÍM: 1119 BUDAPEST, FEHÉRVÁRI UT 82-86

GENERAL TERVEZŐ:
NÉV: A-A STÚDIÓ KFT.
CÍM: 1038 BUDAPEST, SCORAS UTCA 103B

ANNUS FERENC ÉPÍTÉSZ
FELELŐS ÉPÍTÉSZ TERVEZŐ E1-01-03/03

ÉPÍTÉSZ

1. emelet alaprajz

LEPTÉK: 1:50

RAJZ SZÁMA: É-2

DÁTUM: 2017. június 7.

MEGJEJEGYZÉS:

- 1. A terv a megadott körülmények között készült, a helyszíni felmérések alapján készült.
- 2. Az ÉPÍTÉSZ TERVEK A SZÁMÁI TERVEKELÉssel együttesen kerülnek kiadásra.
- 3. Az építési terv elkészítéséhez szükséges minden szükséges engedélyért a tervező felelős.
- 4. Jelen dokumentáció az építési terv dokumentációjának része, és mint ilyen nem engedélyezhető más célra a szerző engedélye nélkül.
- 5. A terv készítéséhez szükséges minden szükséges engedélyért a tervező felelős.
- 6. A terv készítéséhez szükséges minden szükséges engedélyért a tervező felelős.
- 7. A terv készítéséhez szükséges minden szükséges engedélyért a tervező felelős.
- 8. A terv készítéséhez szükséges minden szükséges engedélyért a tervező felelős.
- 9. A terv készítéséhez szükséges minden szükséges engedélyért a tervező felelős.
- 10. A terv készítéséhez szükséges minden szükséges engedélyért a tervező felelős.
- 11. A terv készítéséhez szükséges minden szükséges engedélyért a tervező felelős.
- 12. A terv készítéséhez szükséges minden szükséges engedélyért a tervező felelős.
- 13. A terv készítéséhez szükséges minden szükséges engedélyért a tervező felelős.

KIVITELI TERVDOKUMENTÁCIÓ

TERVEZŐ: ÉPÍTÉSZ

RAJZ NEVE: 1. emelet alaprajz

LEPTÉK: 1:50

RAJZ SZÁMA: É-2

DÁTUM: 2017. június 7.